

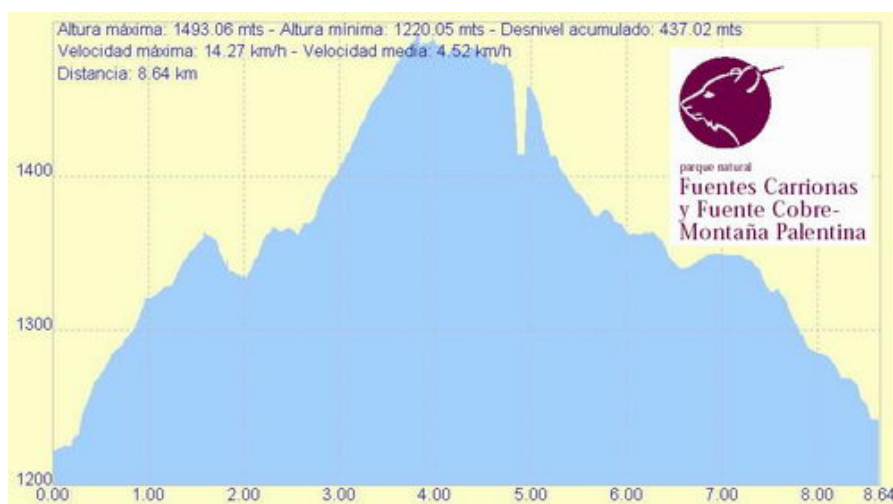
[\[ Inicio \]](#) [\[Gestor de Rutas\]](#)

## 10) Ruta a Sierras Albas desde Casavegas

### Vista 3D de la ruta



### Perfil de la Ruta (Distancia km / Altitud m)



### Descripción de la ruta

**Recorrido de la ruta:** Casavegas -> Sierras Albas -> Casavegas.

**Fecha de realización:** 30-Oct-2004.

**Longitud Total:** 8,28 Km ida y vuelta.

**Duración aproximada:** Un total de 2,5h.

**Desnivel acumulado:** 437 m en total.

**Dificultad:** Recorrido corto y sin ninguna dificultad. Es una ruta asequible a cualquier persona en condiciones físicas normales.

**Breve descripción del recorrido:**

# De manera genérica reciben el nombre de Sierras Albas el grupo de sierras que cierran por el Norte la comarca de la Pernía y que se encuentran delimitadas al Oeste por la Peña Bistruey (2002 m) y al Este por Peña Labra (2029 m). Estas sierras marcan la divisoria entre Palencia y Cantabria y la menor altitud de estas montaña conforman un verdadero tajo por donde se cuelean los vientos que desde el Cantábrico desfilan entre el macizo Oriental de Picos de Europa y la cordillera de Peña Sagra. En inviernos de nevadas abundantes, dichos vientos húmedos favorecen en estas cotas las nevadas, en comparación con altitudes similares del resto de la montaña Palentina, y es precisamente de este hecho de donde reciben el nombre de Sierras Albas.

# Debido a la facilidad y corta duración del recorrido, le hacen ideal para disfrutar de manera relajada de este rincón de la montaña Palentina. Si la ruta se realiza en Otoño, además de las excelentes vistas que disfrutaremos desde sierras Albas, tendremos el aliciente de los extensos bosques de hayas que en esa época se visten de rojo poniendo una nota de color a estos parajes. Por estos bosques todavía transitan los últimos Osos pardos de la cordillera Cantábrica.

# Comenzamos la ruta desde el pueblo de Casavegas tomando una pista ancha y en buenas condiciones que comienza en la parte Norte del pueblo. Los primeros 1600 m y 25 min de ruta se hacen en sentido ascendente pero no con demasiada pendiente por un camino que cambia de dirección varias veces.

# Después de este primer tramo ascendente viene una pequeña bajada y se pasa al lado de una pequeña mancha de hayas que ponen una nota distinta al paisaje.

# A los 2,6 km y 37 min de ruta, el camino toma una mayor pendiente que se prolongará hasta llegar hasta el collado de las sierras Albas. Esta pendiente no es que sea excesiva pero si mayor de la que hemos traído hasta este punto.

# A los 2,75 km encontraremos una bifurcación en nuestro camino, tomando el camino de nuestra izquierda que es el que nos llevará hasta el collado de sierras Albas. Siguiendo este camino aproximadamente un kilómetro más llegaremos al collado de sierras Albas. En este punto deberemos abandonar el camino y cruzar el vallado de alambre que delimita el camino a nuestra derecha, para descender unos metros por la vertiente Norte de la sierra y dar vista a la localidad Cántabra de Caloca. La panorámica que desde aquí se divisa es magnífica y queda plasmada en la siguiente imagen.



# Después de disfrutar de la vista unos minutos, nuestra ruta toma rumbo NE y discurre por la divisoria entre Palencia y Cantabria por un sendero marcado entre las escobas y pastizales de la cara Norte de sierras Albas, internándonos brevemente en el Hayedo que baja hasta las proximidades de Caloca y la Peña Cigal. Seguiremos este tramo llano de ruta hasta unos escarpes rocosos que nos encontraremos sobre el kilómetro 5 de ruta y después de 1,45h desde el comienzo. Este será el lugar ideal para reponer fuerzas con un bocadillo disfrutando de la panorámica.

# Para volver andaremos unos 250 m en dirección E hasta encontrarnos con un camino bien marcado (este es el camino de Caloca) y que seguiremos rumbo S hasta encontrarnos con el camino de ida en la bifurcación que más arriba habíamos comentado. Desde este punto bajaremos hasta Casavegas por el mismo camino de ida.

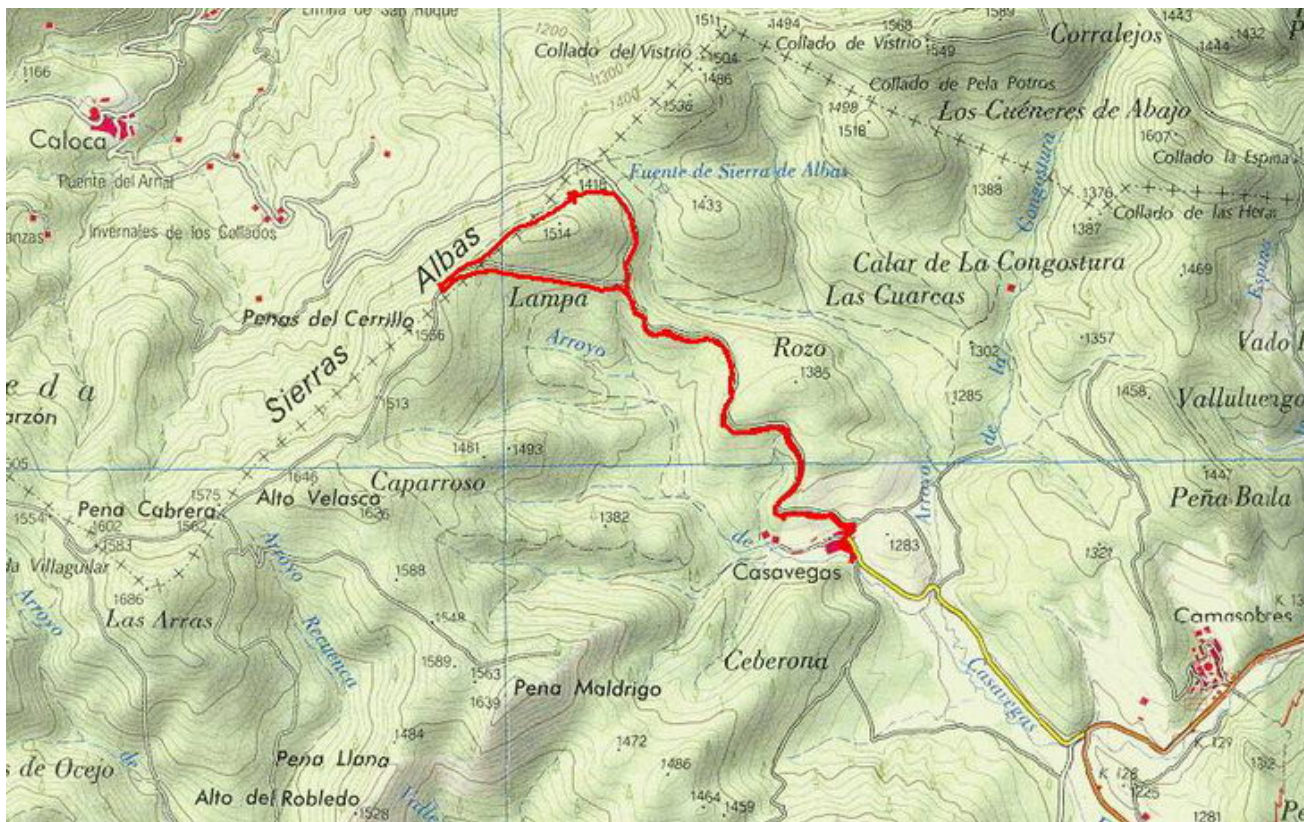


[Descargar el track de la ruta para gps en formato \\*.plt pinchando aquí](#)

## Mapa de la Ruta

---





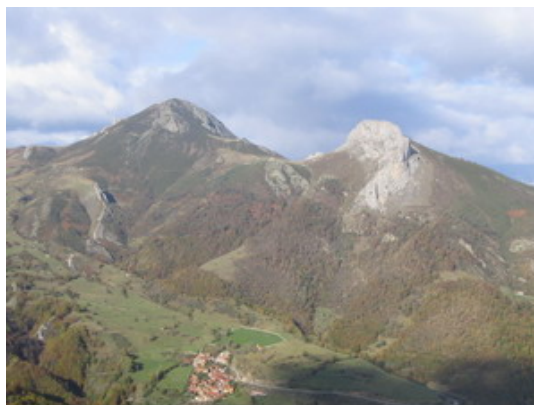
## Galería de imágenes



La localidad Palentina de Casavegas



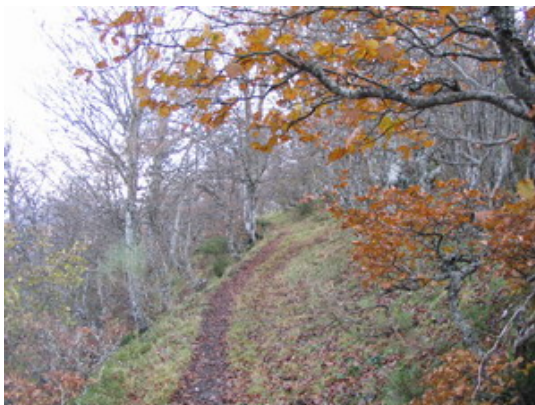
En el camino hacia Sierras Albas



Hayedos en el entorno de Caparroso



Caloca y Pico Corcina desde Sierras Albas



Hayedos desde Sierras Albas con Peña Bistruey a la derecha



Bosque de Hayas en la vertiente Norte de Sierras Albas



Desde Sierras Albas (Bistruey, Corcina, Camponuera y Cigal)

Entorno de Sierras Albas vertiente Sur

 [ Inicio ]  [Gestor de Rutas]